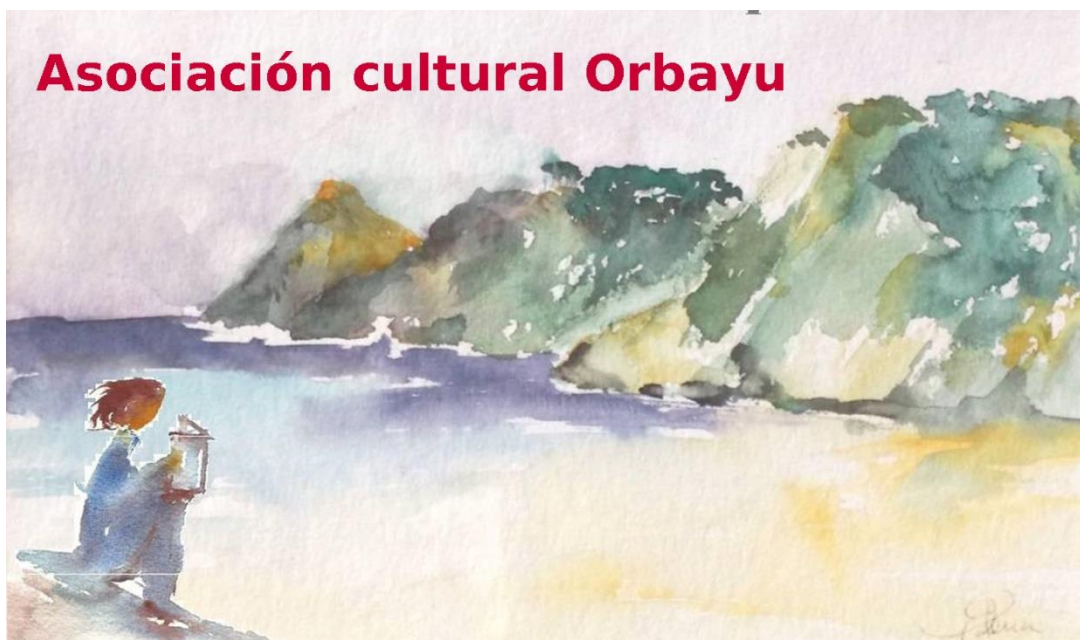


# Conceptos básicos de fotografía



25/03/2020

## Cómo saber cuánto ocupa mi fotografía

En la muestra de fotografías de Orbayu **Retrata tu confinamiento**, se pone una limitación al tamaño de la foto. No se permiten envíos superiores a 5 Mbytes.

Si no sabes cómo saber si tu foto está dentro de estos límites, te indicamos en este documento cómo averiguarlo.

**Contenido**

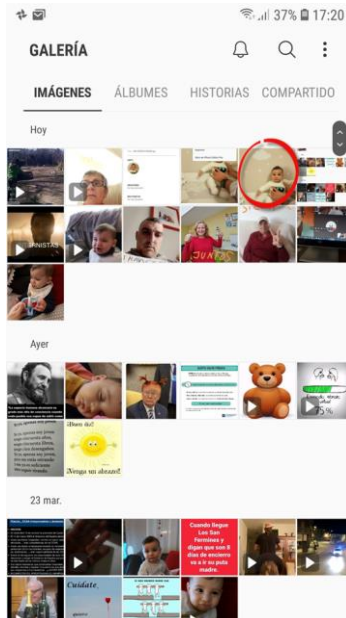
Conceptos básicos de fotografía.....0

**TAMAÑO DE UNA FOTOGRAFÍA EN EL MÓVIL.....2**

**AUTORÍA Y LICENCIA .....4**

## TAMAÑO DE UNA FOTOGRAFÍA EN EL MÓVIL

Para averiguar el tamaño de una foto, abrimos la **Galería** y pulsamos sobre la foto que nos interesa



Cuando estamos viendo la imagen, pulsamos sobre el menú de la parte superior derecha de la pantalla, en forma de 3 puntos situados verticalmente



Una vez abierto el menú, pulsamos sobre la función **Detalles**



Y ahí, podemos ver todas las características técnicas de la fotografía, entre ellas su tamaño



En nuestro ejemplo, el tamaño es de 73,41 Kbytes, o lo que es lo mismo 0,073 Mbytes (1 Mb es aproximadamente 1.000 Kb), muy por debajo de los 5 Mb máximos.

## AUTORÍA Y LICENCIA

---

Este documento es propiedad intelectual de la Asociación Cultural Orbayu y se distribuye bajo licencia **Creative Commons** ([bajo las siguientes condiciones](#)).



Reconocimiento-No comercial-CompartirIgual4.0 Internacional

(CC BY-NC-SA 4.0)

Esta licencia permite a terceros copiar y redistribuir parte de este material en cualquier medio o formato, remezclar, transformar y crear a partir del original de modo no comercial, siempre y cuando se reconozca adecuadamente la autoría y se indique si se han realizado cambios.

Se deberá licenciar la nueva creación bajo las mismas condiciones.